



PRESIDENZA DEL CONSIGLIO DEI MINISTRI

DIPARTIMENTO DELLA PROTEZIONE CIVILE

IL COMMISSARIO DELEGATO

(ORDINANZA P.C.M. n. 3554 del 5 dicembre 2006 ss.mm.ii.)

c/o MUVITA Via Marconi 165 - 16011 Arezano (GE)

Tel. 010 9100603 – Fax 010 910004

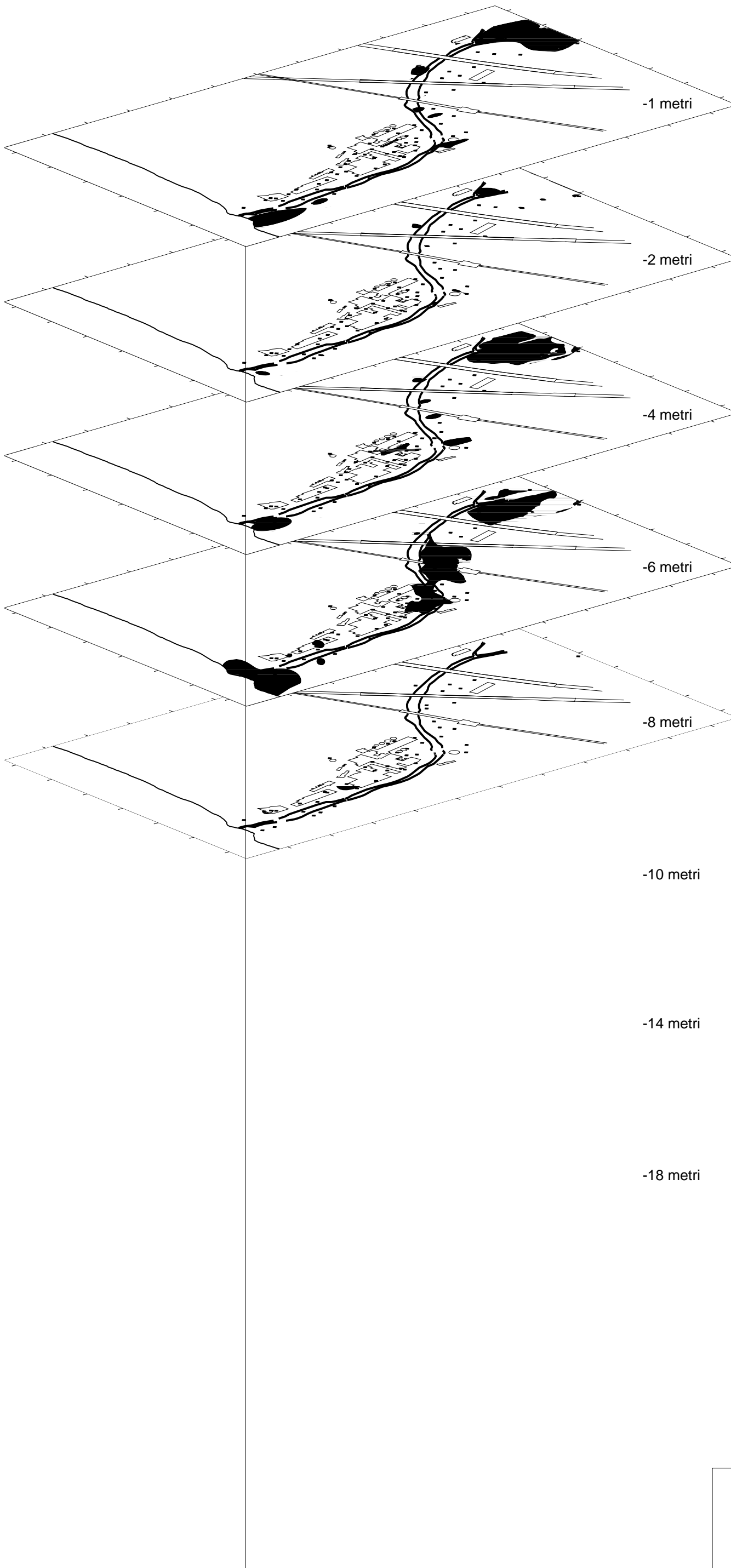
**CARATTERIZZAZIONE PIAN MASINO ALTA, PIAN MASINO BASSA E
AREA IMPIANTO TRATTAMENTO**

ALLEGATO 1

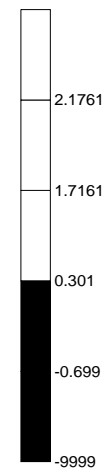
Modello di distribuzione del cromo esavalente solubile nel suolo

“Caratterizzazione delle aree pubbliche del sito di interesse nazionale Cogoleto-Stoppani (GE)”

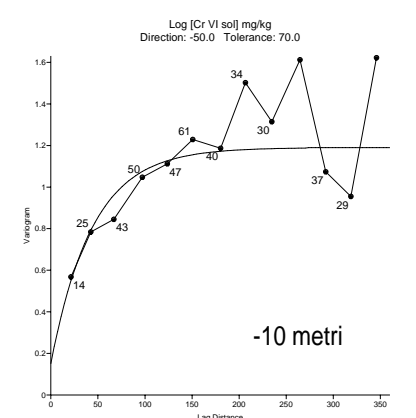
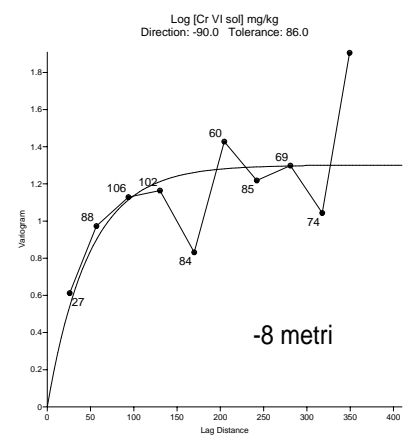
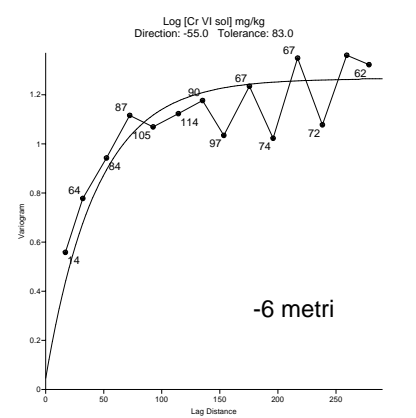
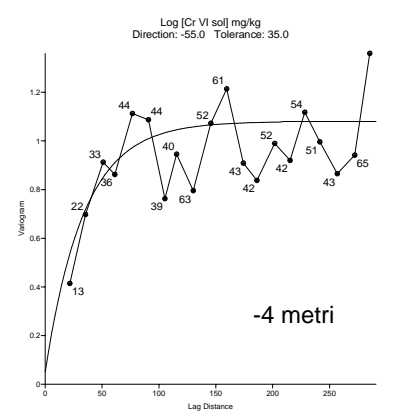
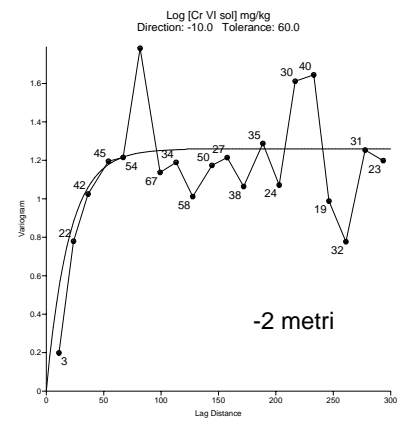
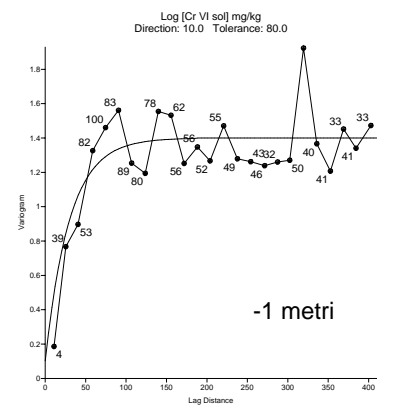
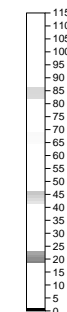
ARPAL 2005



Log [Cr VI sol] mg/kg



Metri s.l.m.m.



Sito di interesse Nazionale Stoppani
(DM 468/01)

Modello di distribuzione delle concentrazioni
di cromo esavalente solubile
su superfici parallele alla superficie topografica

data: aprile 2005 TAV 10.3b